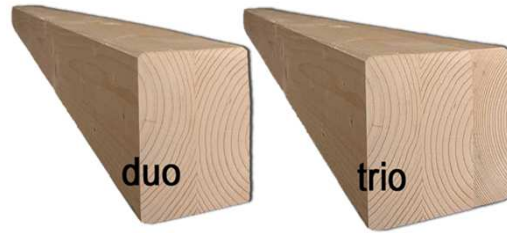


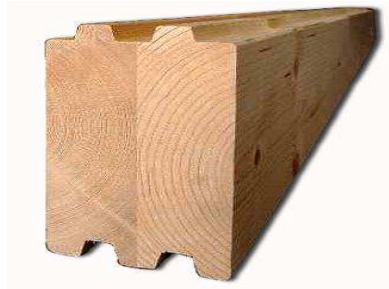
DUO/TRIO NORITEC

vyrobené podle EN 14080 popř. EN 386 & směrnice OIB
lepené melaminovým lepidlem (MUF)
povrch: 4-stranně hoblovaný, hrany ofázované
standardní délka: 13 m (ostatní délky na vyžádání)
dřevina: smrk
CNC opracování ny vyžádání možné



výška	t	m ³	t	m ³	t	m ³	t	m ³	t	m ³	t	m ³	t	m ³
Max.	ks	cm	ks	cm	ks	cm	ks	cm	ks	cm	ks	cm	ks	cm
240	2,2	5,0	2,7	6,2	1,6	3,7	1,9	4,4	2,2	4,99	2,5	5,62	2,7	6,24
	20	120*32	20	120*40	10	120*24	10	120*28	10	120*32	10	120*36	10	120*40
220	2,0	4,6	2,5	5,7	1,5	3,4	1,8	4,0			2,3	5,15	2,5	5,72
	20	110*32	20	110*40	10	110*24	10	110*28			10	110*36	10	110*40
200	2,2	5,0	2,7	6,2	1,6	3,7	1,9	4,4	2,2	4,99	2,5	5,62	2,7	6,24
	24	120*32	24	120*40	12	120*40	12	120*28	12	120*32	12	120*36	12	120*40
180	2,0	4,5	2,5	5,6	1,5	3,4	1,7	3,9			2,2	5,05		
	24	108*32	24	108*40	12	108*24	12	108*28			12	108*36		
160	2,1	4,7	2,6	5,8	1,5	3,5			2,1	4,66				
	28	112*32	28	112*40	14	112*24			14	112*32				
140	1,5	3,5	1,9	4,4			1,8	4,1						
	24	112*24	24	112*30			16	112*28						
120	2,2	5,0												
	40	120*32												
100	1,8	4,2												
	40	110*32												
šířka	80	DUO	100	DUO	120	DUO	140	DUO	160	DUO	180	TRIO	200	TRIO

stěnový profil



šířka 120 / 160 mm (100 / 140 mm event. rozdělený)
výška: 200 / 240 mm
překrytí: - 15 mm

tloušťka mm 80 1 p+d
tloušťka mm 100 - 140 2 p+d
tloušťka mm 160 - 180 3 p+d
tloušťka mm 200 - 240 4 p+d
min. množství na průřez 15 m³
přirážka: + € 20,00/m³ pro pero + drážku pro BSH / DUO