

**Intelligente Lösungen**  
*innovative Ideen*  
*Intelligent solutions*  
*innovative ideas*





Buchacher bietet gemeinsam mit dem breitgefächerten Produktportfolio der Hasslacher Norica Timber Gruppe grenzenlose Möglichkeiten für einzigartige Meisterwerke aus Holz. Mit Architekten, Planern und Zimmerern, für die Buchacher als beratender Systemlieferant – vom abgebundenen Leimbinder bis zu montagefertigen Bausätzen – tätig ist, verbindet uns eine konstruktive Gemeinsamkeit. Der qualifizierte Fachhandel sowie Bauunternehmen zählen ebenso auf unser Know-How.

Unter dem Dach der Hasslacher Norica Timber Gruppe spannt sich das Gesamtangebot von Holzwerkstoffen über Systemlösungen im Holzbau bis zu erneuerbarer Energie. Über 110 Jahre Erfahrung in der Holzindustrie und über 55 Jahre im Ingenieurholzbau verbinden sich zu einer der stärksten Holzgruppen Europas. Zu Ihrem Vorteil.





*Buchacher, together with the extensive and varied product range of the Hasslacher Norica Timber Group, offers boundless opportunities for unique masterpieces in wood. We enjoy a very constructive relationship and have a lot of common ground with architects, planners and carpenters to whom Buchacher acts as an advisory system supplier for everything from jointed glulam beams to pre-assembled, ready to install building kits. Both the first-class specialist trade and building companies alike also rely on our expertise. The Hasslacher Norica Timber Group as a whole supplies a range which extends from wood-based products and system solutions in timber construction to renewable energy. Combining over 110 years of experience in the timber industry and over 55 years in engineered timber construction has resulted in one of Europe's strongest timber groups - to your advantage.*

**Die neue Verbindung ist die neue Stärke: Buchacher**  
New alliance – new strength: Buchacher and the Hasslacher







 Buchacher offre assieme all'ampia gamma di prodotti del Gruppo Hasslacher Norica Timber illimitate possibilità per la creazione di opere d'arte in legno, uniche nel loro genere. Con gli architetti, progettisti e carpentieri, per i quali Buchacher funge da consulente e da fornitore di sistemi – dalla trave in legno lamellare su misura fino ai gruppi costruttivi pronti per il montaggio – ci unisce una stretta e propositiva comunanza. Il commercio specializzato e le imprese edili affidandosi al nostro know-how ne sono un'ulteriore riprova. Il Gruppo Hasslacher Norica Timber copre l'offerta globale del legno dai materiali a base di legno alle soluzioni di sistema per costruzioni complete fino alle energie rinnovabili. Le esperienze maturate in oltre 110 anni nell'industria del legno e in oltre 55 anni nelle costruzioni in legno ingegnerizzato si sono riunite in uno più forti gruppi del settore del legno in Europa. Per il vostro vantaggio.

 Buchacher nabízí spolu s rozsáhlým portfoliem produktů skupiny Hasslacher Norica Timber široké možnosti pro jedinečné mistrovské díla ze dřeva. S architekty, projektanty a tesaři, pro které je Buchacher odborným systémovým dodavatelem – od opravovaných lepených vazníků až po hotové stavební konstrukce – nás spojuje tvůrčí pospolitost. Z našich zkušeností může těžit jak kvalifikovaný specializovaný obchod, tak i stavební společnosti.

Skupina Hasslacher Norica Timber zahrnuje celou škálu dřevařských produktů přes systémové řešení dřevostaveb až po výrobu elektrické energie z obnovitelných zdrojů. Přes 110 let zkušeností v dřevařském průmyslu a více jak 55 let zkušeností v dřevařském inženýrství se spojuje do jedné z nejsilnějších dřevařských skupin v Evropě. Ve Váš prospěch.

## er und die Hasslacher Norica Timber Gruppe. cher Norica Timber Group.

 Buchacher kroz bogatu i raznovrsnu paletu proizvoda grupe Hasslacher Norica Timber nudi neograničene mogućnosti za ostvarivanje jedinstvenih majstorskih djela od drveta. S arhitektima, projektantima i tesarima, za koje Buchacher radi u savjetodavnom svojstvu i kao dobavljač kompletnih sustava, sve od lijepljenog lameliranog drveta do montažnih konstrukcijskih sklopova, povezuje nas konstruktivno zajedništvo. Specijalizirane trgovine i građevinska poduzeća također se oslanjaju na naše znanje i iskustvo. Pod okriljem grupe Hasslacher Norica Timber svoje mjesto nalaze cjelokupna ponuda drvenih materijala kao i sistemska rješenja u gradnji drvom ali i obnovljiva energija. Preko 110 godina iskustva u drvenoj industriji i preko 55 godina u inženjerskoj gradnji drvom objedinjeni su u jednoj od najjačih drvoprerađivačkih grupa u Europi. A sve to u Vašem interesu.

 Firma Buchacher oferuje niemal nieograniczone możliwości tworzenia wyjątkowych wyrobów z drewna, gdyż w swojej ofercie ma bogatą paletę produktów koncernu Hasslacher Norica Timber. Buchacher ma w ofercie nie tylko pełny asortyment produktów pozwalających na tworzenie całościowych rozwiązań, lecz także posiada wielkie doświadczenie w projektowaniu, gdyż współpracuje w tym zakresie z architektami, planistami i cieślami. Oferta firmy obejmuje wszystkie elementy począwszy od dźwigarów klejonych wstępnie przygotowanych po gotowe zestawy do montażu. Z naszego doświadczenia może liczyć zarówno wyspecjalizowany handel jak i branża budowlana. Dzięki członkostwu w grupie Hasslacher Norica Timber oferta elementów drewnianych wzbogacona została o rozwiązania systemowe do budownictwa drewnianego oraz pozyskiwania energii odnawialnej. Ponad 110 lat działalności w przemyśle drzewnym i ponad 55 lat w inżynierii konstrukcji drewnianych osiągnęliśmy pozycję wiodącego w Europie przedsiębiorstwa. Wszystko to dla Państwa wygody

A company of

**HASSLACHER  
NORICA TIMBER**



*Unsere Verbindungen zu Holz*  
We have the best timber







**sind weltweit die besten.**  
*connections in the world.*





## *Die beste Partnerschaft ist, wenn der Partner alles schafft.*

Wir sind Ihr kompetenter Partner für den Holzbau – mit allem, was wir herstellen. Und mit allem, was wir an Wissen und Know-How weitergeben können. Unsere Funktion sehen wir in der des beratenden Produzenten. Wir liefern Ihnen mit der ausgezeichneten Produktqualität jede Unterstützung mit. Von der Beratung über die CAD-Planung bis zur statischen Bemessung. Und Sie setzen es perfekt um.

*The best partnerships are those where the partners achieve everything they set out to.*

*We are your competent partner for timber construction - our skills are evident in everything we manufacture and in everything that we can pass on in terms of knowledge and expertise. We see ourselves as advisory producers. Along with outstanding product quality, we also provide you with maximum support - from consulting and CAD planning to static design and dimensioning. And you complete the job.*



## Trägersysteme

Beam systems

**Parallelträger Ein- bzw. Mehrfeld**  
Parallel beam - single span or multiple spans



**Pultdach**  
Single tapered beam



**Bogenträger bzw. Parallelträger mit statischer Überhöhung**  
Arched beam or parallel beam with structural camber



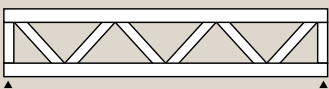
**Satteldachträger mit geradem bzw. gebogenem Untergurt**  
Double tapered beam with straight or curved lower chord



**Blockverleimung**  
Block gluing



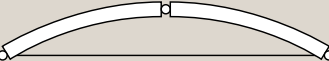
**Fachwerkträger**  
Framework trusses



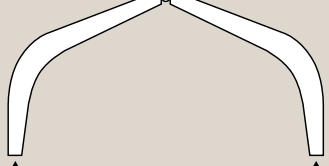
**Fischbauchträger**  
Fish-bellied beam



**Unterspannung mit geradem bzw. gebogenem Träger**  
Trussed system with straight or curved beam



**Dreigelenksystem mit gekrümmter Rahmendecke**  
Three-hinged system with curved frame corners



**Freie Formen**  
Free shapes



**Brettschichtholz**  
Glued laminated timber



**Brettspertholz**  
Cross-laminated timber



**Brettschichtholz gebogen**  
Curved glulam beams



**Konstruktionsvollholz GLT®**  
finger jointed structural timber GLT®



**Brettschichtholz CNC Abbund**  
CNC-machined glulam beams



**Hobelware**  
Planed goods



**Duo & Trio**  
Duo & Trio



**Schalungsplatte**  
Shuttering board



**Brettstapeldecke**  
Glulam ceiling components

**BUCHACHER Holzbausysteme GmbH**

9751 Sachsenburg - Feistritz 1 - AUSTRIA  
Werk / production site:  
9620 Hermagor - Kühweg 35 - AUSTRIA  
T +43 4282 2248-0  
F +43 4282 2248-23  
E [office@buchacher.at](mailto:office@buchacher.at)  
[www.buchacher.at](http://www.buchacher.at)

**HASSLACHER NORICA TIMBER**

9751 Sachsenburg - Feistritz 1 - AUSTRIA  
T +43 4769 2249-0  
F +43 4769 2249-129  
E [info@hasslacher.at](mailto:info@hasslacher.at)  
[www.hasslacher.at](http://www.hasslacher.at)

**Die Welle der Begeisterung**  
*The wave of enthusiasm*