

REFERENZPROJEKT

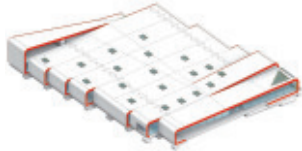
# VERBRAUCHER- MARKT ANIF

Mit dem Produkt Brettschichtholz ist es möglich, durch spezielle Verfahren in der Pressentechnologie jegliche Formen nach Kundenwunsch präzise zu fertigen. Diese Besonderheit des Produktes und im speziellen der Produktion in Hermagor wurde für den Verbrauchermarkt in Anif genutzt. Die enge Zusammenarbeit zwischen Produktion, Statik, Planung und Architektur wurde vom Bauherrn in besonderer Weise geschätzt.

Aus **Wald** wird **Neu**.

BAUHERR UND  
AUFTRAGGEBER:

Verbrauchermarkt Anif GmbH  
Europastraße 3  
5015 Salzburg  
Austria



From **wood** to **wonders**.

TECHNISCHE DATEN ALLGEMEIN

Überdachte Fläche	ca. 10.000 m <sup>2</sup>
Stahlkonstruktion	ca. 170 Tonnen

TECHNISCHE DATEN HASSLACHER NORICA TIMBER

BSH-Konstruktion	ca. 1.100 m <sup>3</sup>
BSP-Dachscheibe	ca. 500 m <sup>3</sup>
Wandelemente	ca. 1.700 m <sup>2</sup>
Spannweite	bis 23 m
Binderabstand	15,38 m

